

BFC TOURISME 360°

LES CHIFFRES CLÉS 2019 DU TOURISME
EN BOURGOGNE-FRANCHE-COMTÉ

ÉDITION 2020

LE TOURISME
6,3% DU PIB RÉGIONAL
UN SECTEUR MAJEUR



BOURGOGNE
FRANCHE
COMTÉ

TOURISME

CARTE D'IDENTITÉ

DE LA BOURGOGNE-FRANCHE-COMTÉ



LE TERRITOIRE

8 départements
(3 704 communes)

26 communes
de plus de 10 000 habitants



SUPERFICIE
47 784 km²
(9% du territoire national)



HABITANTS
2 811 423
(4,4% de la population française
métropolitaine)



PIB RÉGIONAL
73,068 milliards €
(3,5% du total métropolitain)



PIB PAR HABITANT
25 876 €



DES POSSIBILITÉS D'ACTIVITÉS MULTIPLES

3 **Parcs Naturels Régionaux**
Morvan
Haut-Jura
Ballons des Vosges



1 **Parc National**
Le parc National de
Forêts (à cheval sur
BFC et Grand Est)



3 663 **biens protégés au titre des Monuments Historiques**



source : base Mérimée

8 **biens inscrits sur la Liste du Patrimoine mondial de l'UNESCO**

1 350 km
de véloroutes et voies vertes



1 330 km
de voies d'eau navigables



20 000 km
de sentiers de randonnée
(dont 10 GR)

2 **stations de ski classées et 26 sites de ski alpin**



39 **stations vertes de vacances**

5 **stations thermales**



LES CLIENTÈLES

EN BOURGOGNE-FRANCHE-COMTÉ



LES CLIENTÈLES FRANÇAISES



NUITÉES FRANÇAISES

26,6 millions de nuitées
extra-régionales (dont 28,0% en juillet-août)

18,4 millions de nuitées
intra-régionales (dont 13,3% en juillet-août)

Source : Orange Flux Vision Tourisme



2,9%
des nuitées touristiques
des Français
(toutes destinations
confondues, y.c. à l'étranger)

Source : KANTAR - TNS



COURTS VOYAGES*
66,0%

**MOYENS ET LONGS
VOYAGES** 34,0%**

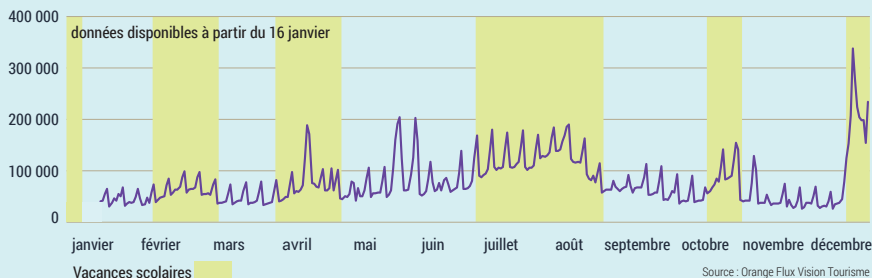


**DURÉE MOYENNE
DE VOYAGE**
3,8 jours

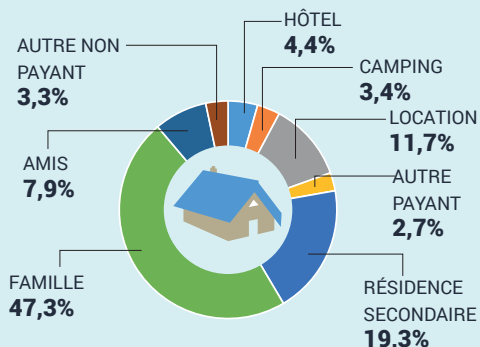
Source : KANTAR - TNS

* 1 à 3 nuits / ** Plus de 3 nuits

SAISONNALITÉ DES NUITÉES FRANÇAISES EXTRA-RÉGIONALES EN BOURGOGNE-FRANCHE-COMTÉ

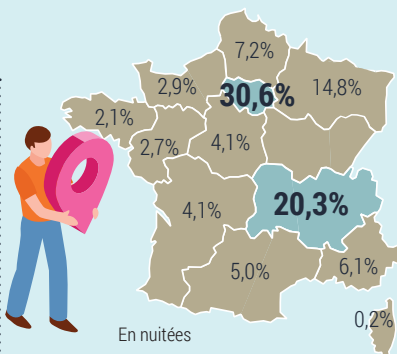


TYPE D'HÉBERGEMENT UTILISÉ



Total hébergements marchands : 22,2%
Total hébergements non marchands : 77,8%

Source : KANTAR - TNS



ORIGINE DES CLIENTÈLES FRANÇAISES EXTRA-RÉGIONALES EN BOURGOGNE-FRANCHE-COMTÉ

Source : Orange Flux Vision Tourisme

LES CLIENTÈLES ÉTRANGÈRES



NUITÉES ÉTRANGÈRES
28,7 millions

(24,1% en juillet-août)

Source : Orange Flux Vision Tourisme



3,6%
des nuitées touristiques
des étrangers en France
en 2017

Source : Enquête EVE - DGE

HÔTELLERIE

2 027 000 nuitées

CAMPING

1 588 000 nuitées

GÎTES RURAUX EN CENTRALE

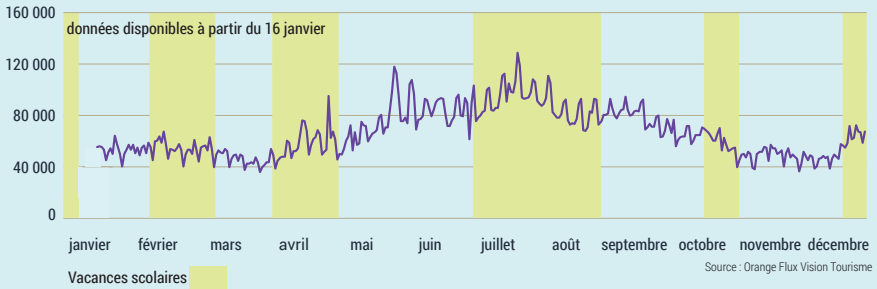
105 000 nuitées (estimation)

HÉBERGEMENTS COLLECTIFS

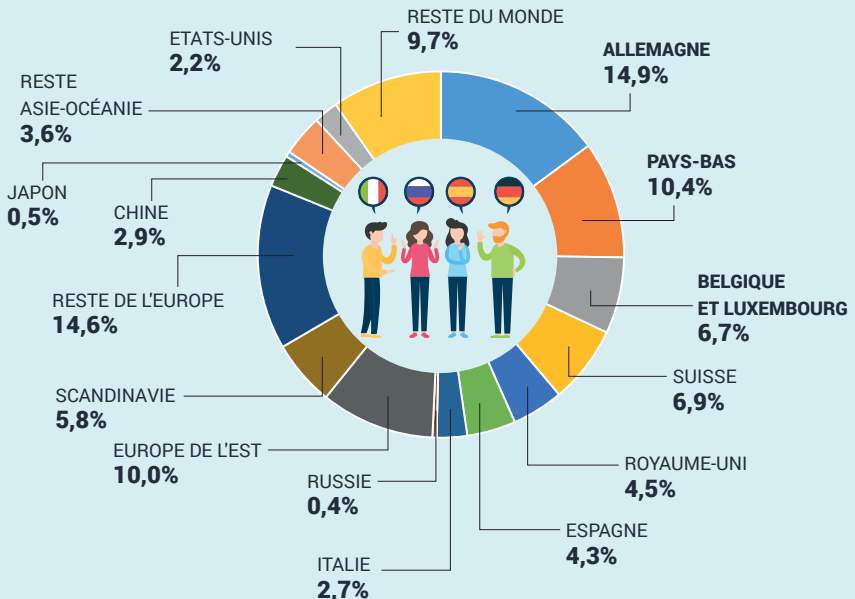
122 000 nuitées

Source : INSEE - DGE - CRT - Gîtes de France

SAISONNALITÉ DES NUITÉES ÉTRANGÈRES EN BOURGOGNE-FRANCHE-COMTÉ

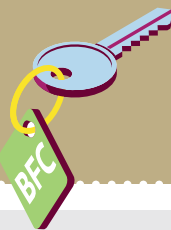


ORIGINE DES CLIENTÈLES ÉTRANGÈRES EN BOURGOGNE-FRANCHE-COMTÉ



Source : Orange Flux Vision Tourisme

L'OFFRE D'HÉBERGEMENT



LITS TOURISTIQUES

756 900

PART DE LITS MARCHANDS EN BOURGOGNE-FRANCHE-COMTÉ

22,9%

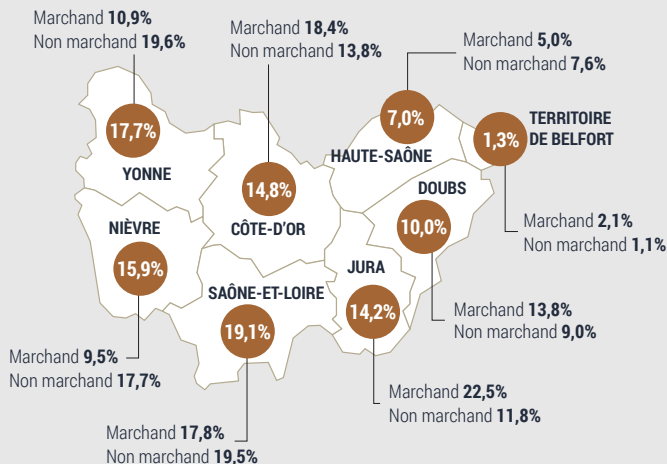
RÉSIDENCES SECONDAIRES

116 965

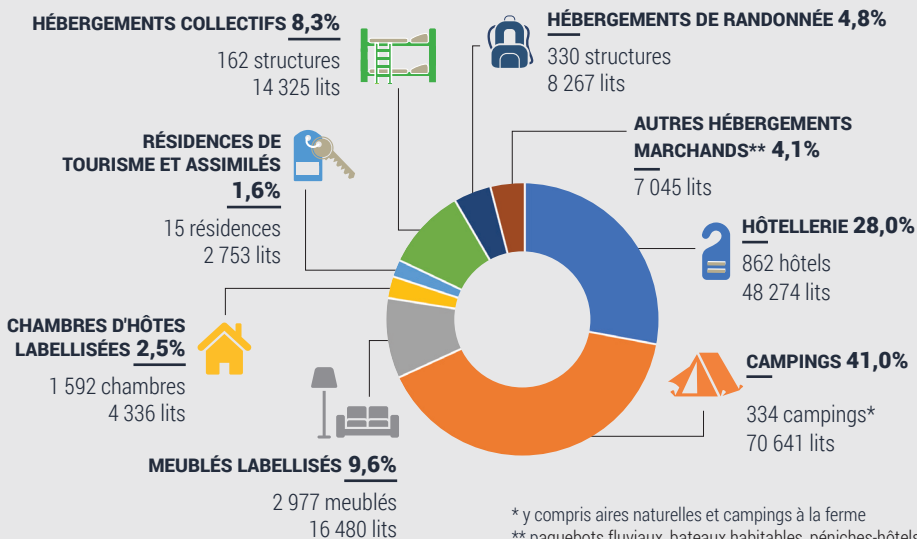
dont 9,6% appartiennent à des étrangers

- Suisses 30,3% (des RS étrangères)
- Néerlandais 26,2%
- Britanniques 12,7%
- Belges 9,3%
- Allemands 8,9%

CAPACITÉ D'ACCUEIL - PARTS DE MARCHÉ DÉPARTEMENTALES



RÉPARTITION DES LITS MARCHANDS PAR MODE D'HÉBERGEMENT



* y compris aires naturelles et campings à la ferme

** paquebots fluviaux, bateaux habitables, péniches-hôtels

FRÉQUENTATION DES HÉBERGEMENTS



HÉBERGEMENTS MARCHANDS



11,9 millions
de nuitées



6,7 millions
d'arrivées

1,8 jour
de durée moyenne
de séjour

TAUX D'OCCUPATION

55,3% **Hôtellerie**
Évolution : +0,4 point
(évolution France entière : -0,1 point)

28,6% **Camping**
Évolution : -0,6 point
(évolution France entière : +0,8 point)

37,6% **Hébergements collectifs**
Évolution : +0,7 point



HÔTELLERIE

7 154 400 nuitées

Évolution : -0,3%
(évolution France entière : +0,8%)

dont nuitées françaises :

5 127 300

Évolution : +0,8%
(évolution France entière : +2,6%)

dont nuitées étrangères :

2 027 100

Évolution : -3,2%
(évolution France entière : -2,3%)

5 227 300 arrivées

Évolution : -0,4%



HÉBERGEMENTS COLLECTIFS

1 095 200 nuitées

Évolution : +11,9%
(évolution France entière : +0,4%)

dont nuitées françaises :

973 400

Évolution : +15,8%
(évolution France entière : +0,6%)

dont nuitées étrangères :

121 800

Évolution : -11,6%
(évolution France entière : -0,5%)

360 800 arrivées

Évolution : +5,3%



CAMPING

3 083 200 nuitées

Évolution : +4,9%
(évolution France entière : +2,9%)

dont nuitées françaises :

1 495 100

Évolution : +5,7%
(évolution France entière : +3,7%)

dont nuitées étrangères :

1 588 100

Évolution : +4,2%
(évolution France entière : +1,1%)

1 014 000 arrivées

Évolution : +3,8%



GÎTES RURAUX EN CENTRALE

543 400 nuitées

Évolution : -1,6%

dont nuitées françaises :

438 400

Évolution : +1,5%

dont nuitées étrangères :

105 000

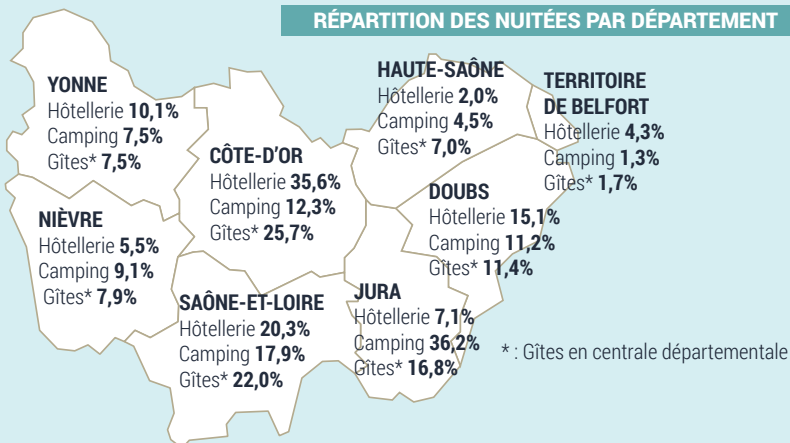
Évolution : -12,5%

71 500 arrivées

(estimation)

Évolutions 2019 par rapport à 2018

RÉPARTITION DES NUITÉES PAR DÉPARTEMENT



NUITÉES ÉTRANGÈRES EN HÔTELLERIE



BELGIQUE

326 700

⇒ -1,8%

ALLEMAGNE

290 900

⇒ -1,5%

CHINE

282 200

⇒ -2,9%

PAYS-BAS

200 100

⇒ -6,8%

ROYAUME-UNI

193 900

⇒ -11,4%

SUISSE

176 300

⇒ +4,3%

ÉTATS-UNIS

107 200

⇒ +2,5%

ITALIE

89 600

⇒ +4,1%

ESPAGNE

45 400

⇒ -7,2%

JAPON

14 700

⇒ -9,9%

RESTE EUROPE

191 800

⇒ -6,7%

AUTRES PAYS

108 400

⇒ -2,4%

NUITÉES ÉTRANGÈRES EN CAMPING



PAYS-BAS

759 900

⇒ +2,6%

ALLEMAGNE

344 200

⇒ +7,1%

BELGIQUE

145 600

⇒ +11,1%

SUISSE

126 700

⇒ +9,2%

ROYAUME-UNI

118 300

⇒ -14,2%

ESPAGNE

32 400

⇒ +162,6%

DANEMARK

16 300

⇒ -15,5%

ITALIE

14 000

⇒ +17,4%

RESTE EUROPE

27 600

⇒ -7,7%

AUTRES PAYS

3 100

⇒ -31,9%

LIEUX DE VISITES & ÉVÈNEMENTIEL



22 lieux de visite accueillant plus de 100 000 visiteurs en 2019

6 lieux de visite accueillant plus de 300 000 visiteurs en 2019

PRINCIPAUX SITES EN BOURGOGNE-FRANCHE-COMTÉ

| SITE | VISITEURS 2019 | VISITEURS 2018 | ÉVOLUTION / 2018 | GRATUIT- PAYANT |
|---|-------------------|-------------------|---------------------|--------------------|
| Basilique Sainte-Marie-Madeleine - Vézelay (89) | 819 692 | 1 028 317 | -20,3% | Gratuit |
| Hospices - Beaune (21) | 441 247 | 432 477 | +2,0% | Payant |
| Cascades du Hérisson - Ménétrux-en-Joux (39) | 384 149 | 312 257 | +23,0% | Gratuit |
| Basilique du Sacré-Cœur - Paray-le-Monial (71) | 320 000 | 405 000* | -21,0% | Gratuit |
| Musée des Beaux Arts (hors expo.) - Dijon (21) | 315 560 | 152 739 | +106,6% | Gratuit |
| Chantier médiéval de Guédelon - Treigny (89) | 305 652 | 285 004 | +7,2% | Payant |
| Citadelle Vauban - Besançon (25) | 274 252 | 260 860 | +5,1% | Payant |
| Parc des Combes - Le Creusot (71) | 257 000 | 242 000 | +6,2% | Payant |
| Parc du moulin à Tan - Sens (89) | 246 440 | 116 091 | +112,3% | Gratuit |
| Grand Site de Solutré - Pouilly-Vergisson (71) | 220 000* | 200 000* | +10,0% | Gratuit |
| Citadelle - Belfort (90) | 218 566 | 222 002 | -1,5% | Gratuit |
| Touroparc-Zoo - Romanèche-Thorins (71) | 211 556 | 210 871 | +0,3% | Payant |
| Abbaye Saint-Philibert - Tournus (71) | 200 000* | 200 000* | Stable | Gratuit |
| Cathédrale Saint-Etienne - Sens (89) | 198 953 | ND | ND | Gratuit |
| Saut du Doubs - Villers-le-Lac (25) | 190 000 | 214 825 | -11,6% | Gratuit |
| Cathédrale Saint-Jean - Besançon (25) | 151 510 | 130 333 | +16,2% | Gratuit |
| Centre des monuments nationaux - Abbaye - Cluny (71) | 133 352 | 123 757 | +7,8% | Payant |
| Jardin des sciences - Dijon (21) | 131 925 | 119 543 | +10,4% | Gratuit |
| Saline Royale - Arc-et-Senans (25) | 122 181 | 122 243 | -0,1% | Payant |
| Dino-zoo - Etalans (25) | 121 877 | 131 814 | -7,5% | Payant |
| Parc de l'Auxois - Arnay-sous-Vitteaux (21) | 118 989 | 125 000 | -4,8% | Payant |
| Musée des Beaux Arts - Besançon (25) | 105 459 | fermé | - | Payant |
| Abbaye - Flavigny-sur-Ozerain (21) | 98 509 | 96 659 | +1,9% | Gratuit |
| Musée François Rude - Dijon (21) | 96 188 | 87 799 | +9,6% | Payant |
| Hameau Duboeuf - Romanèche-Thorins (71) | 95 000 | 95 000 | Stable | Payant |
| Communauté œcuménique - Taizé (71) | 92 343 | 88 785 | +4,0% | Payant |

| SITE | VISITEURS 2019 | VISITEURS 2018 | ÉVOLUTION / 2018 | GRATUIT- PAYANT |
|--|-------------------|-------------------|---------------------|--------------------|
| Cathédrale Saint-Lazare - Autun (71) | 85 400* | 73 200* | +16,7% | Gratuit |
| Site prieural - La Charité-sur-Loire (58) | 82 100* | 83 000* | -1,1% | Gratuit |
| Abbaye - Fontenay (21) | 81 283 | 83 863 | -3,1% | Payant |
| Muséoparc Alésia - Vénarey-les-Laumes (21) | 80 185 | 69 922 | +14,7% | Payant |
| Musée Courbet - Ornans (25) | 71 689 | 38 185 | +87,7% | Payant |
| La Grande Saline - Salins-les-Bains (39) | 70 430 | 62 057 | +13,5% | Payant |
| Verrerie-Cristallerie - Passavant-la-Rochère (70) | 68 900 | 69 138 | -0,3% | Gratuit |
| Colline Notre-Dame-du-Haut - Ronchamp (70) | 65 490 | 64 918 | +0,9% | Payant |
| Saut de Gouloux - Gouloux (58) | 65 159 | 56 610 | +15,1% | Gratuit |
| Évolution moyenne 2018-2019 | | | +3,8% | |



musées



sites industriels et techniques



sites religieux

* Estimations.



grottes, parcs à thème



sites historiques (châteaux, citadelles, etc...)



sentiers, sites naturels

ND : Non disponible

Bien inscrit sur la Liste du Patrimoine mondial de l'UNESCO



PRINCIPAUX ÉVÈNEMENTS EN BOURGOGNE-FRANCHE-COMTÉ

| ÉVÈNEMENT | VISITEURS 2019 | VISITEURS 2018 | ÉVOLUTION / 2018 | TYPE |
|---|-------------------|-------------------|---------------------|-------------------------|
| Lumières de Noël - Montbéliard (25) | 491 833 | 425 000 | +15,7% | Manifestation populaire |
| Chalon dans la Rue - Chalon-sur-Saône (71) | 212 400 | 247 200 | -14,1% | Manifestation populaire |
| Foire internationale et gastronomique - Dijon (21) | 162 000 | 160 000 | +1,3% | Foire, salon |
| Foire de Sens - Sens (89) | 150 000 | 150 000 | Stable | Foire, salon |
| Foire Comtoise - Besançon (25) | 132 494 | 136 712 | -3,1% | Foire, salon |
| Eurockéennes - Belfort (90) | 128 000 | 135 000 | -5,2% | Festival |
| FIMU - Belfort (90) | 109 150 | 135 000 | -19,1% | Manifestation populaire |
| Carnaval - Chalon-sur-Saône (71) | 110 000 | 60 000 | +83,3% | Manifestation populaire |
| Les Zaccros d'ma rue - Nevers (58) | 55 000 | 55 000 | Stable | Manifestation populaire |
| Cirques et fanfares - Dole (39) | 50 000 | 22 000 | +127,3% | Manifestation populaire |
| Garçon La Note - 8 villes (21-58-71-89) | 50 000 | ND | ND | Festival |
| Les lumières de Sens - Sens (89) | 48 000 | 48 000 | Stable | Manifestation populaire |
| No logo festival - Fraisans (39) | 42 996 | 42 000 | +2,4% | Festival |
| Week-end Gourmand du Chat Perché - Dole (39) | 40 000 | 37 000 | +8,1% | Manifestation populaire |
| Rencontres et racines - Audincourt (25) | 39 156 | 40 000 | -2,1% | Festival |

Les circuits automobiles régionaux sont également le lieu d'organisation d'événements tout au long de l'année.

A ce titre, en 2019, 2 circuits nous ont transmis leurs données globales sur l'année :

Dijon-Prenois (21) - **300 000** spectateurs

Nevers-Magny-Cours (58) - **254 775** spectateurs

Seuls apparaissent dans ces tableaux les lieux de visite et événements nous ayant communiqué leurs données pour l'année 2019.

Pour en savoir plus : observatoire.bourgognefranche-comte.com/le-tourisme-culturel/

LES OFFICES DE TOURISME & LES FILIÈRES

LES OFFICES DE TOURISME

88



offices de tourisme
dont 10 offices
de catégorie 1

923 000

demandes aux comptoirs
dont 19,3% de demandes
étrangères



ALLEMAGNE
33 500

PAYS-BAS
26 300

ROYAUME-UNI
15 800

AUTRES PAYS :
BELGIQUE 21 600
SUISSE 16 400
ÉTATS-UNIS 9 500
ITALIE 5 400
AUTRES 29 300

LES CLIENTÈLES ÉTRANGÈRES - NOMBRE DE DEMANDES AUX COMPTOIRS

Source : MASCOOT - Offices de tourisme

LES FILIÈRES



TOURISME FLUVIAL

50 ports de plaisance

En moyenne : **1 366 passages par écluse**
par an (42 écluses communes 2018-2019), soit -2,9%

Pour en savoir plus :
observatoire.bourgognefranchecomte.com/l-itinerance/



SKI ALPIN

139 remontées mécaniques

10 858 000 euros de CA

632 000 journées skieurs
2% de part de marché nationale



THERMALISME



11 389 cures thermales

soit -24,2%

205 002

journées curistes



(Note : établissements de Lons-le-Saunier et Bourbon-Lancy fermés toute l'année 2019)

Pour en savoir plus :
observatoire.bourgognefranchecomte.com/le-thermalisme/

TOURISME À VÉLO



En moyenne : **50 509 passages par écompteur** (aux 48 compteurs de la région),

soit 2 424 300 passages au total

+2,2% entre 2018 et 2019 (41 écompteurs en commun 2018 et 2019)

Pour en savoir plus :
observatoire.bourgognefranchecomte.com/l-itinerance/

SKI DE FOND



1 821 000 euros de redevance

338 000 journées skieurs

22% de part de marché nationale



Pour en savoir plus : observatoire.bourgognefranchecomte.com/les-activites-hivernales/

LES RETOMBÉES ÉCONOMIQUES



EMPLOI TOURISTIQUE

41 200
emplois liés au
tourisme



RÉPARTITION PAR SECTEUR D'ACTIVITÉ

Hébergement : 33,7%
Restauration et cafés : 19,9%
Commerce de détail : 10,1%
Patrimoine et culture : 9,4%
Sports et loisirs : 9,1%
Grandes surfaces : 5,7%
Offices de tourisme : 2,7%
Artisanat : 2,4%
Soins : 1,7%
Autres : 5,4%



3% de l'emploi
touristique
national



4% du total
des emplois
régionaux



INVESTISSEMENT



314,8 millions d'euros*

Hébergements : 107,2 millions
Résidences secondaires : 120,7 millions
Equipements : 27,6 millions
Restauration : 59,3 millions

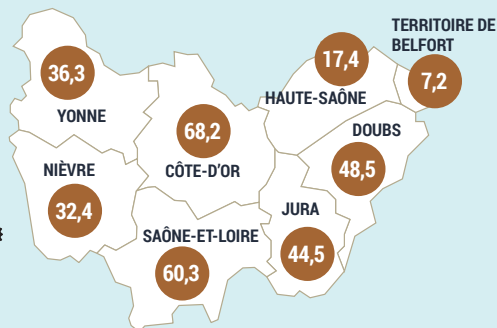
3% de l'investissement national



*en moyenne par an sur la période 2014-2016

MONTANT DES INVESTISSEMENTS PAR DÉPARTEMENT

Millions d'euros



DÉPENSES TOURISTIQUES

6,3%
du PIB régional



**CONSOMMATION
TOURISTIQUE**
4,6 milliards d'euros



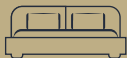
RÉPARTITION PAR POSTE

Carburants et péages : 22%
Hébergements marchands : 15%
Résidences secondaires : 14%
Aliments et boissons : 12%
Restaurants et cafés : 8%
Shopping, produits locaux : 8%
Services de transport : 6%
Autres postes : 15%

Pour en savoir plus : observatoire.bourgognefranchecomte.com/l-impact-economique-du-tourisme/

LES CHIFFRES CLÉS DU TOURISME BOURGOGNE-FRANCHE-COMTÉ

L'ESSENTIEL



L'OFFRE

172 100
lits marchands

584 825
lits non marchands



LA FRÉQUENTATION

18,4 millions
de nuitées touristiques
intra-régionales

55,3 millions
de nuitées touristiques
extra régionales

dont

28,7 millions
de nuitées étrangères

BOURGOGNE
FRANCHE
COMTÉ

TOURISME



OBSERVATOIRE RÉGIONAL DU TOURISME EN BOURGOGNE-FRANCHE-COMTÉ

CONTACTS : Frédéric LAROCHE - Fanny TESSUTO

f.laroche@bfctourisme.com / f.tessuto@bfctourisme.com

pros.bourgognefranchecomte.com

LES RETOMBÉES ÉCONOMIQUES



4,6 milliards €
de consommation touristique
(2014)



314,8 millions €
d'investissement par an
(moyenne 2014-2016)



41 200
emplois touristiques

Note : Sauf indication contraire, les données présentées sont les données de l'année 2018. Les évolutions indiquées sont les évolutions mesurées entre l'année N-1 et l'année N (2019).



rang régional (sur la base des 13 régions métropolitaines).



Sources : KANTAR TNS - INSEE - DGE - CRT Bourgogne-Franche-Comté - Conseils Départementaux, ADT 21, ADT 58, ADT 71, ADT 89, CDT 25, CDT 39, SEM Destination 70, Maison du Tourisme de Belfort et Territoire de Belfort - M.A.S.C.O.T. Bourgogne-Franche-Comté - Offices de tourisme - Atout France - Centrales départementales de réservation Gîtes de France - Prestataires - Orange Flux Vision Tourisme •

Avec le soutien financier du Conseil régional Bourgogne-Franche-Comté • ISSN 2606-1651 • Impression : Estimprim (Autechaux) • Édition 2020.